



[MEHR-CDU, CDU-Kreisverband Rhein-Hunsrück, Lindenplatz 8, 56859 Bullay](#)

**MEHR-CDU Mosel-Eifel-Hunsrück-Rhein
CDU-Kreisverband Rhein-Hunsrück**

Tobias Vogt, MdL
CDU-Kreisvorsitzender

Lindenplatz 8
56859 Bullay

Tel.: 06542-9614010
info@mehr-cdu.com
Kreissparkasse Rhein-Hunsrück
DE45 5605 1790 0010 0189 92

Bullay, den 21.12.2022

**Auswirkungen der EU-Pflanzenschutzverordnung:
Einladung zum Austausch mit dem Europa-Abgeordneten Ralf Seekatz**

Sehr geehrte Damen und Herren,

die Winzer und Landwirte im Rhein-Hunsrück-Kreis bilden die Grundlage sämtlicher Nahrungsmittelproduktion und stellen Weine der Spitzenklasse her. Dabei ist die Landwirtschaft mit ihren Agrar- und Weinbergsflächen fester Bestandteil unserer Kulturlandschaft und zugleich ein maßgeblicher Wirtschaftsfaktor in unserer Heimat.

Doch wir alle wissen, dass die Winzer und Landwirte vor großen Herausforderungen stehen: Bürokratische Hürden sind nur ein Thema, denen sich die Politik annehmen muss. Dazu kommen die Pläne der EU-Kommission zur neuen EU-Pflanzenschutzverordnung, die immense Auswirkungen auf den Wein- und Ackerbau im Hunsrück und am Rhein hätten und daher nicht zustimmungsfähig sind.

Die Herausforderungen des Acker- und Weinbaus an Rhein und Hunsrück – allen voran mit Blick auf die etwaigen Auswirkungen der EU- Pflanzenschutzverordnung – wollen wir daher in den Fokus nehmen und mit Ihnen Lösungs- und Handlungsansätze diskutieren.

Dazu laden wir Sie gerne zu einem informellen Austausch ein.

Montag, 09. Januar 2023 um 14.00 Uhr
Weinbergslage Oberweseler Römerkrug Oberwesel-Dellhofen
(Anfahrt siehe Seite 2)

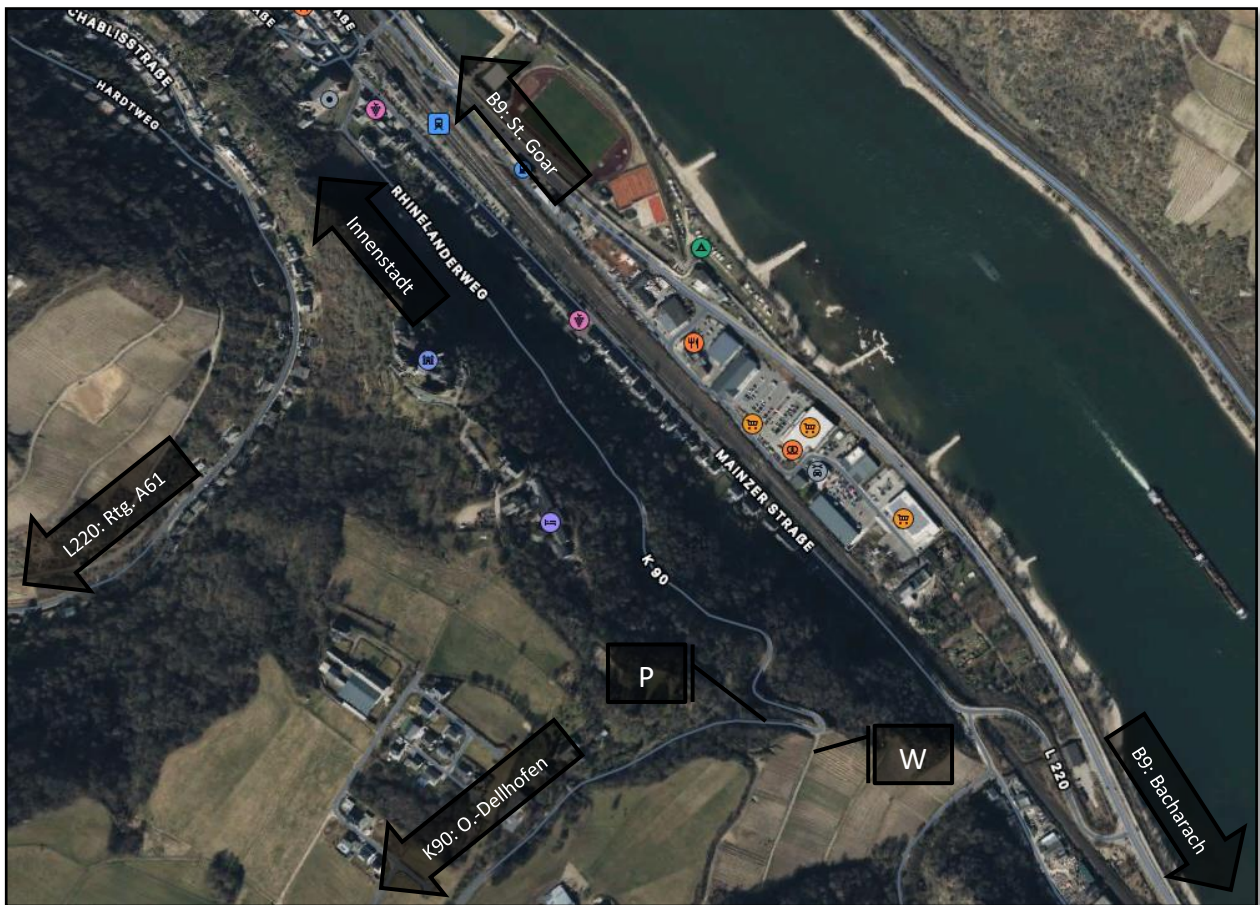
Wir freuen uns darauf, Ralf Seekatz als Mitglied des Europäischen Parlamentes und stellvertretenden Vorsitzenden der CDU/CSU-Gruppe im Europäischen Parlament als Gesprächspartner begrüßen zu dürfen.

Wir freuen uns auf Ihr Interesse und Ihre Teilnahme an unserem Austausch.

Mit freundlichen Grüßen

Tobias Vogt, MdL

Noel D'Avis

Anfahrt

Die Veranstaltung findet in einem Weinberg der Lage „Oberweseler Römerkrug“ statt. Der Ort ist erreichbar über die K90 zwischen Oberwesel und Dellhofen.

Die Einfahrt zum Wirtschaftsweg befindet sich in einer Spitzkehre.

Gute Parkmöglichkeiten befinden sich hinter der Einfahrt zur Burg Schönburg / Jugendgästehaus, welche sich ca. 150m vom Wirtschaftsweg entfernt, Richtung Oberwesel-Dellhofen, befindet.

Parkplatz

Karte: P

GPS: 50,09746° N, 7,73700° O

what3words: ///angestellten.ansteigen.sowieso

Weinberg

Karte: W

GPS: 50,09716° N, 7,73863° O

what3words: ///anmuten.vertretbar.dahin